

VAM PARTS

www.vamparts.be

VAM PARTS 406.730

Ombouw set 2 x 4 schakelplaat Unimog 406 / 421 UG 2/27 G - versnellingsbak.
Standaard uitvoering, G type versnellingsbak met tandwiel geschakelde achteruit.

Umbausatz Satz 2 x 4 Schaltplatte Unimog 406 / 421 UG 2/27 G - Getriebe.
Standard ausf. G - Getriebe mit Zahnrad schiebe Schaltung auf die Rückwärts Gang.

Conversion kit 2 x 4 shifterplate Unimog 406 / 421 UG 2/27 G - transmission.
Standard version G - transmission with geerwheel shifted reverse.

Inhoud / Inhalt / Contents :

- 1x Schakelpook / Schalthebel / Shift lever.
- 1x Schakelgeleiding / Schaltführung / Shifter guidance.
- 1x Klinknagel set / Nieten Satz / Rivet set.
- 1x Bouten set / Schraube Satz / Bolts set.
- 1x Blokkeer plaat / Sperr Platte / Blocking plate.
- 1x Loxeal dichtmiddel / Loxeal Flachdichtung / Loxeal liquid gasket.
- 1x Schakelschema / Schaltschema / Shifter diagram.



Technische informatie / Technische Informationen / Technical information.

- Schakelpook intern afgedicht met o-ring, gietijzeren behuizing. Schakelvinger uit chroom-nikkel legering met gehard schakelvlak.
 - Schakelgeleiding uit chroom - nikkel legering, met gehard schakelvlak.
 - Klinknagel set origineel Mercedes.
 - Loxeal dichtmiddel, hard alleen uit onder druk. Restanten kunnen daarmee geen verstopping of blokkering veroorzaken van de schakelplaat.
-
- Schalthebel intern abgedicht mit O-ring, Stahlguss Gehäuse. Schaltgabel aus Chrom-Nickel Stahl mit gehärtete Schaltflach.
 - Schaltführung aus Chrom-Nickel Stahl mit gehartete Schaltflach.
 - Nietensatz original Mercedes.
 - Loxeal Flachdichtung, Hart nur aus unter drück, damit kein blockierung von reste zwischen die Schaltplatte.
-
- Shift lever with intern o-ring sealing, cast iron housing. Shiftfinger made from Chrome-Nickel alloy with hardened wear surface.
 - Shifter guidance made from Chrome-Nickel alloy with hardened wear surface.
 - Rivet set original Mercedes.
 - Loxeal gasket, hard out only unter pressure, therewith no shifter jamming due remains.

Snelheid tabel / Geschwindigkeiten / Speed diagram km/h.

- Standaard asoverbrenging / Standard Achs ubersetzung / Standard axle ratio :
6,527
- Motor toerental / Motor drehzahl / Engine rpm :
2550 p/min.
- Bandenmaat / Bereifung / Tire size :
12,5 - 20

2x4 Bak / Getriebe / Transmission.

	2x4 Lage groep / Gelände Gruppe / Low group
1	4,83
2	8,76
3	13,22
4	21,77
	2x4 Hoge groep / Strasse Gruppe / High group
5	15,59
6	28,24
7	42,62
8	70,26
	2x4 Achteruit / Rückwärtsgang / Reverse Lage groep / Gelände Gruppe / Low group
1	6,04
2	10,94
3	16,53
4	27,22

6 Bak / 6 Gang Getriebe / 6 Speed transmission.

	6 Lage groep / Gelände Gruppe / Low group
1	4,83
2	8,76
	6 Hoge groep / Strasse Gruppe / High group
3	15,59
4	28,24
5	42,62
6	70,26
	6 Achteruit / Rückwärtsgang / Reverse
1	6,04
2	10,94

Ombouw beschrijving / Umbau Beschreibung / Conversion description.

1:

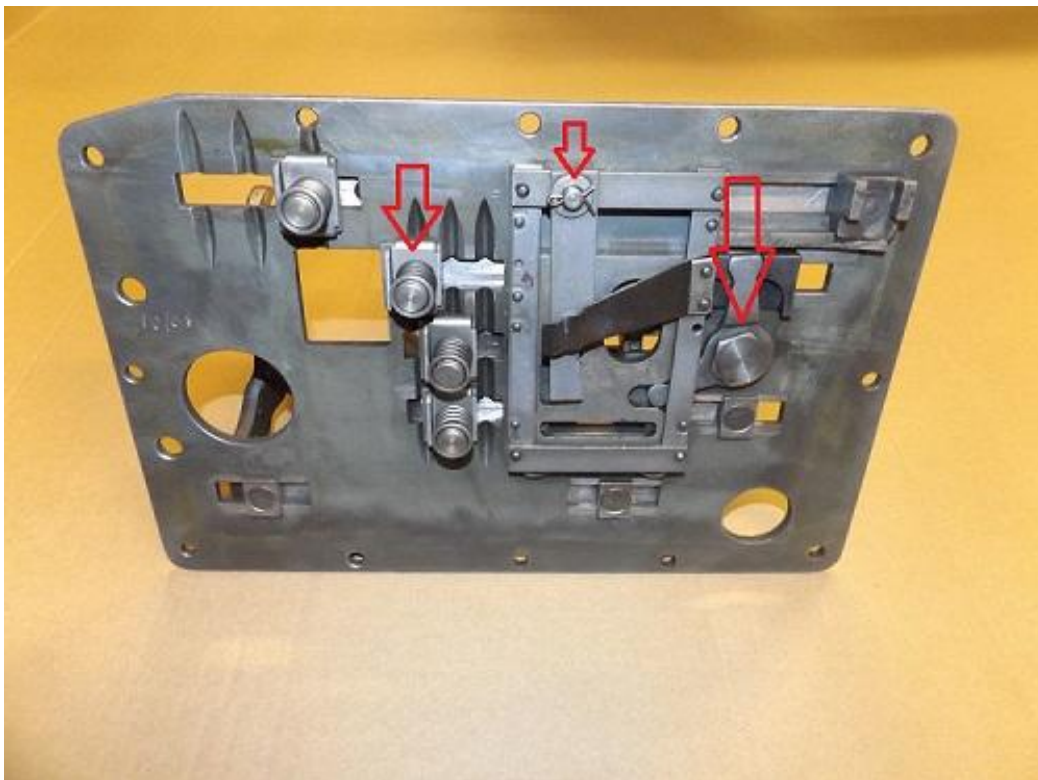
- Versnellingsbak neutraal schakelen tussen 3 en 4.
- Getriebe frei schalten zwischen 3 und 4 Gang.
- Shift transmission free, between 3 and 4 gear.

2:

- Schakelplaat uitbouwen en zuiver maken
- Schaltplatte ausbauen und sauber machen.
- Disassemble shifter plate from transmission and get it cleaned.

3:

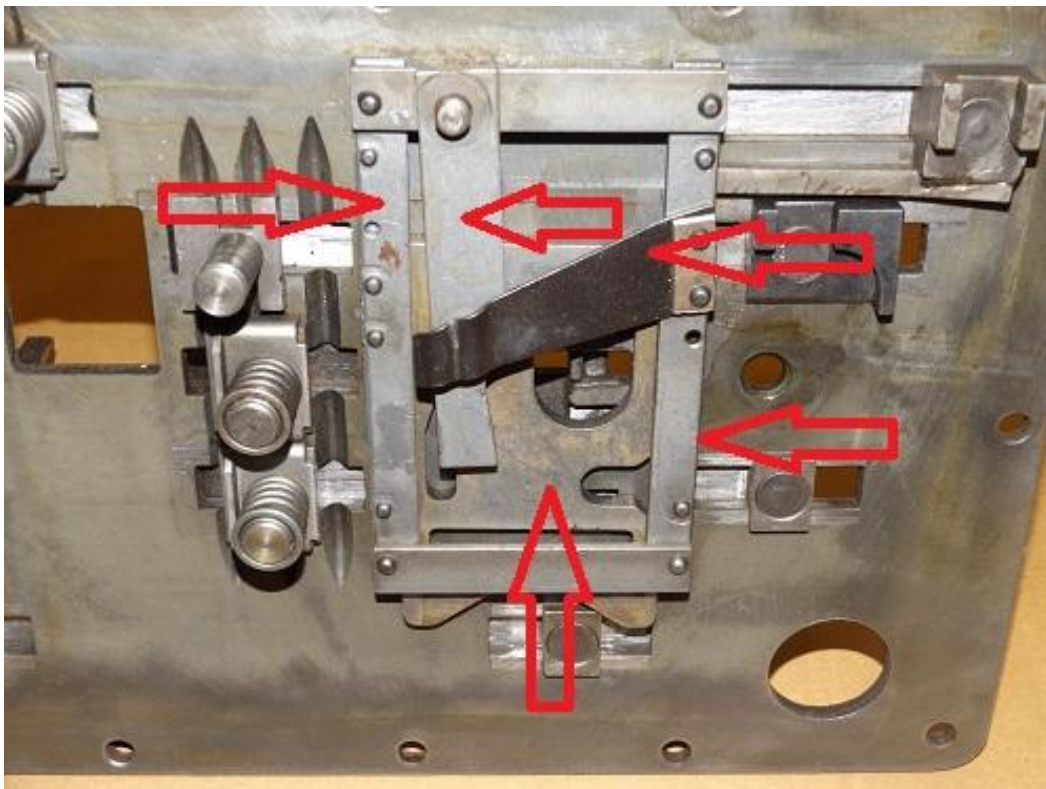
- Gemarkeerde onderdelen op de foto afnemen.
- Markierte teile auf Bild abbauen.
- Disassemble marked parts from picture.





4:

- Gemarkeerde onderdelen op de foto afnemen (klinknagels wegslijpen).
- Markierte teile auf Bild abbauen (Nieten Abschleifen).
- Disassemble marked parts from picture (Grinding the rivets).





5:

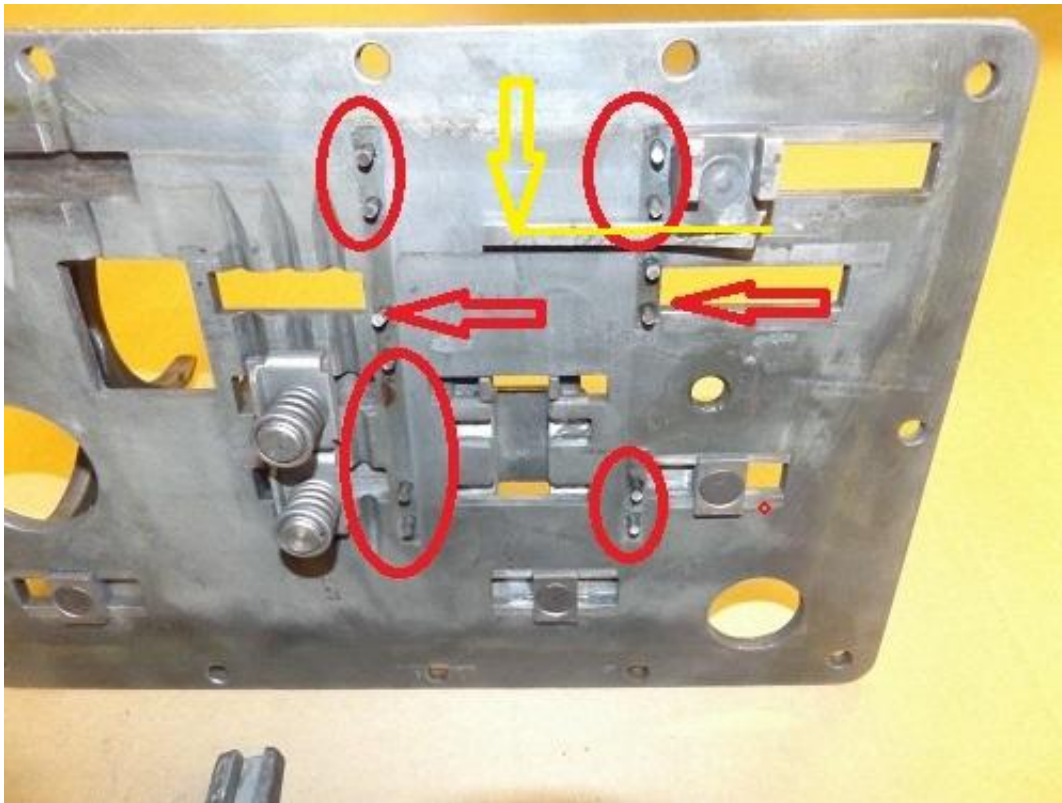
- Gemarkeerde klinknagels vlak slijpen en met pendrijver uitbouwen.
- Markierte Nieten Abschleifen und ausnehmen.
- Remove marked riverts by plane grinding them first.





6:

- Restanten klinknagels uitnemen of vlaklijpen volgens afbeelding.
Blokkeer stift (gele pijl) afslijpen volgens lijn.
- Restanten Nieten ausbauen oder Flachsleifen laut Bild.
Sperrung (Gelbe Pfeil) Abschleifen laut Linie.
- Remains from rivets remove or plane grinding according to picture.
Blocking (yellow arrow) remove by grinding according to marked line.

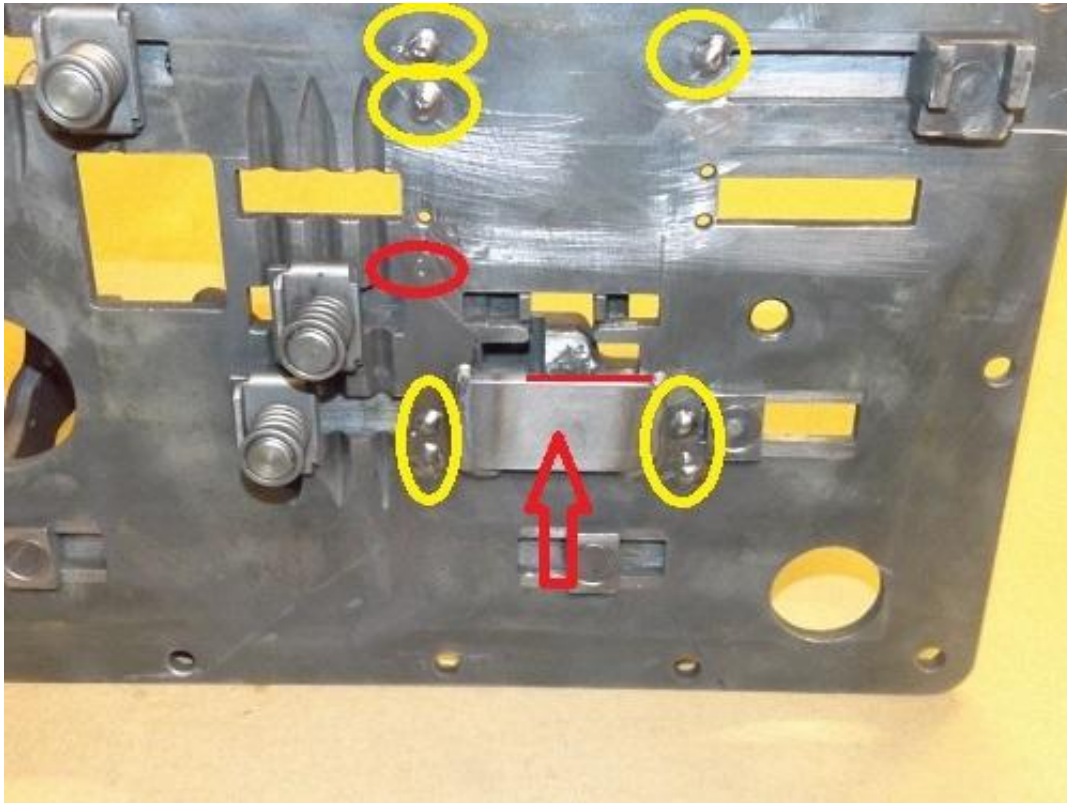


7:

- Restand klinknagels met puntlas vastzetten (geel gemarkeerd).
Restand klinknagel met puntlas vastzetten en vlakslijpen (rood gemarkeerd).
Blokkeer plaat vastlassen (let op positie).
- Restanten von Nieten Punktschweissen (Gelb Markiert).

Restant von Niet Punktschweissen und Flachsleifen (Rot Markiert).
Sperrplatte fest Schweissen (achtung mit position).

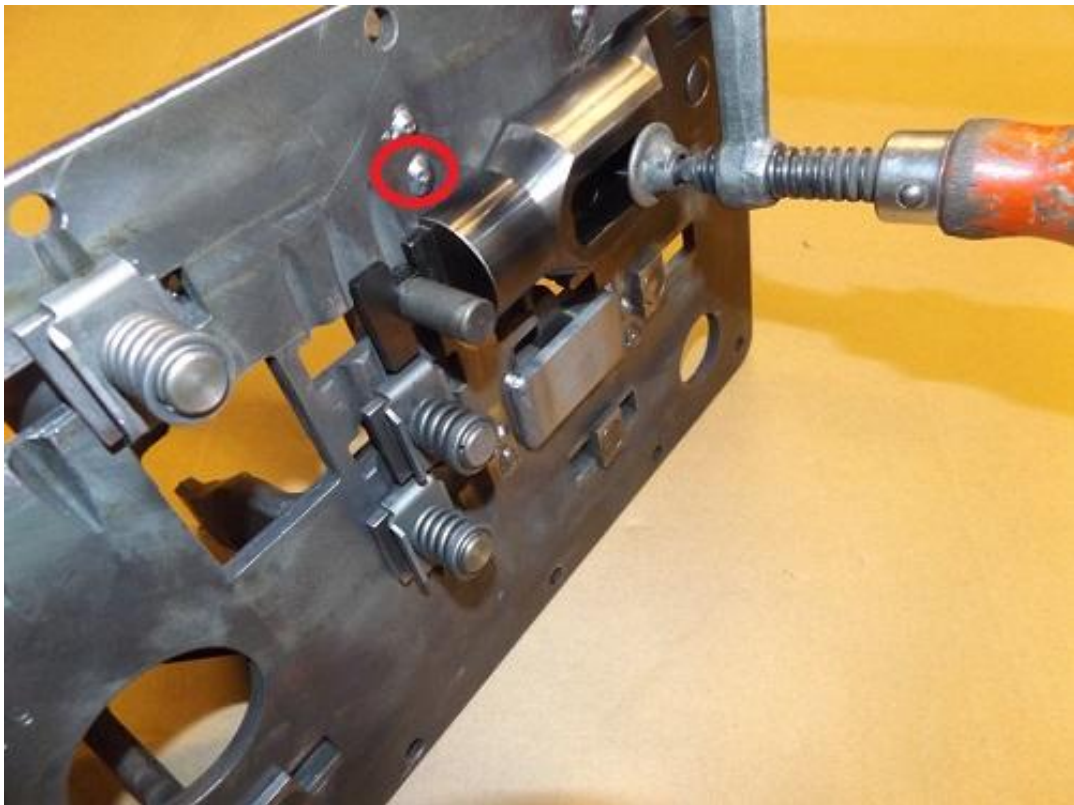
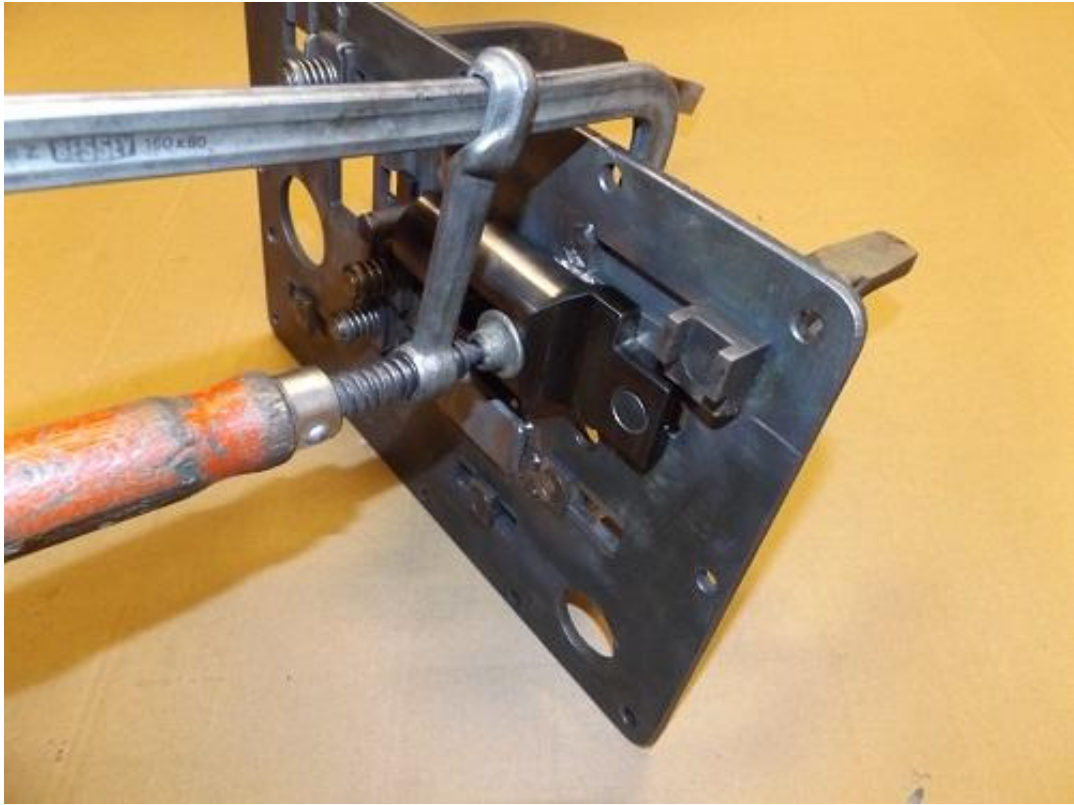
- Fixate the rivet remains by point welding (yellow marked).
- Fixate the rivet remains by point welding and plane grind it (red marked).
- Weld the blocking plate (caution with the exact position).

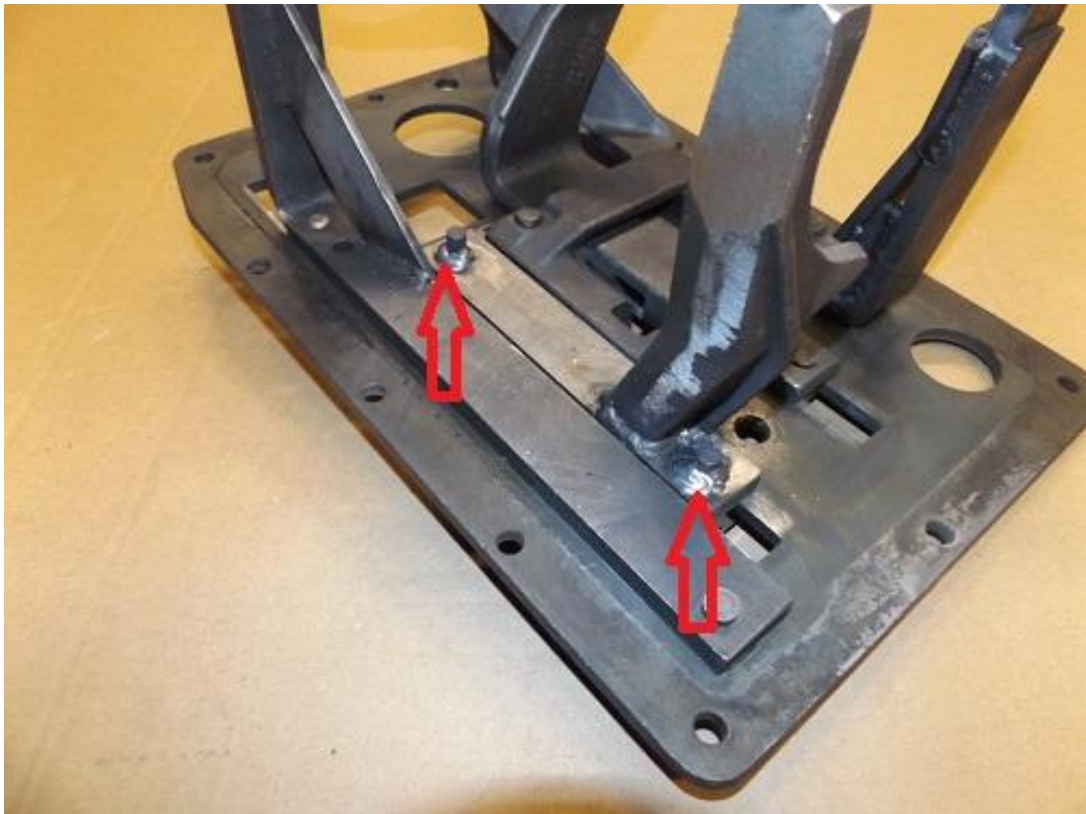


Verwijder lasspatten !
Entfernen Schweisspritzern !
Remove weld splatter !

8:

- Controleer of de schakelgeleiding vrij kan bewegen (gemarkeerd op 2de foto).
Schakelgeleiding en schakelgaffel met klinknagels samenbouwen.
Met lijmtang beide stevig samenklemmen.
Klinknagel klinken ofwel vast lassen.
- Kontrollier oder Schaltführung frei bewegen kann (Markierung zweite Bild).
Schaltführung und Schaltgabel mit Nieten zustammen bauen.
Mit Klammer der Spiel komplett rausnehmen.
Nieten fest Klingen oder Schweissen.
- Control if guidance can move free (Marked surface on second picture).
Mount guidance and shiftfork with both rivets.
Push them together with clamp.
Clinch or Weld the rivets.



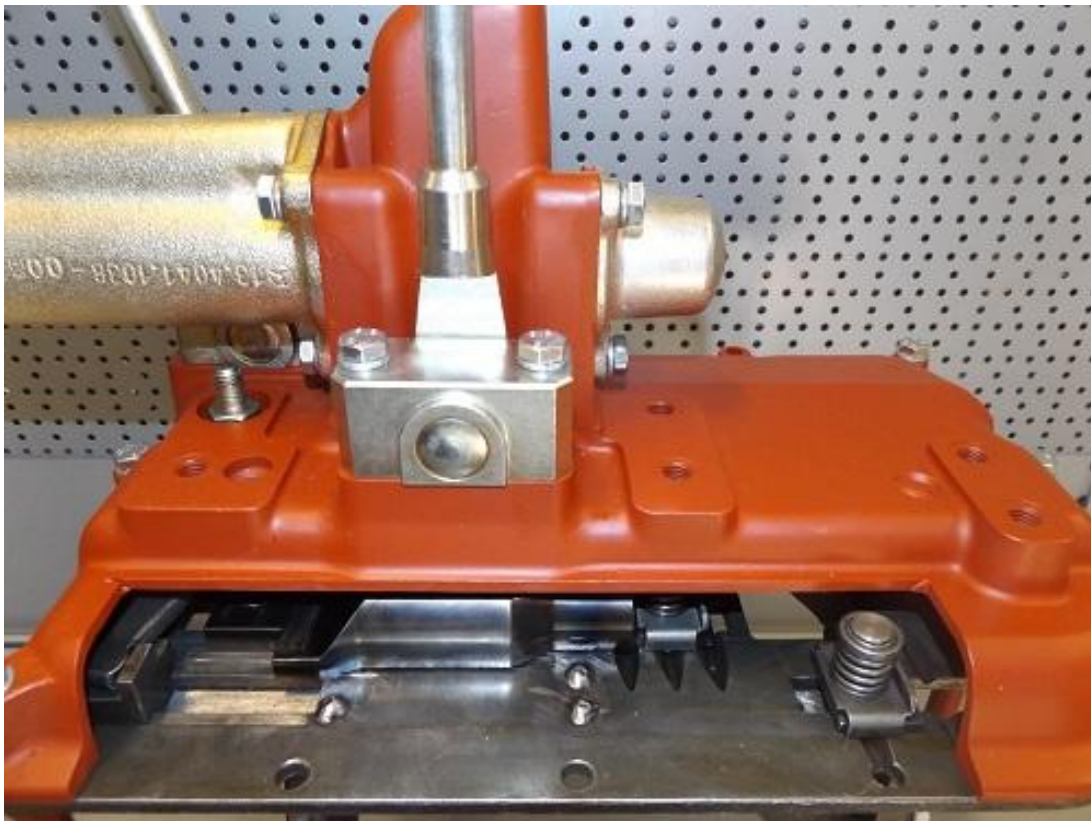


- 9:**
- Monteer veer met rollen.
 - Feder mit Rolle aufbauen.
 - Assemble spring and rolls.



10:

- Schakelpaat in middenstand zetten en met Loxeal terug monteren in versnellingsbak. Schakeldeksel en 2x4 pook monteren met Loxeal.
- Schaltplatte im mitte stand Schalten und mit Loxeal zurück im Getriebe montieren. Schaltdeckel und 2x4 Schalthebel mit Loxeal monteren.
- Place shifter plate in middle position and assemble it into the transmission with Loxeal. Mount shift cover and 2x4 lever with Loxeal.



VAM PARTS 406.730 versie 1 05-2017